



中興保全集團

中興保全股份有限公司 2018法人說明會

目錄

1. 營運狀況 ----- 林建涵 副董事長
2. 財務績效 ----- 蘇盈彰 發言人
3. 智慧城市 ----- 周興國 執行長
4. 結語 ----- 林建涵 副董事長



中興保全集團

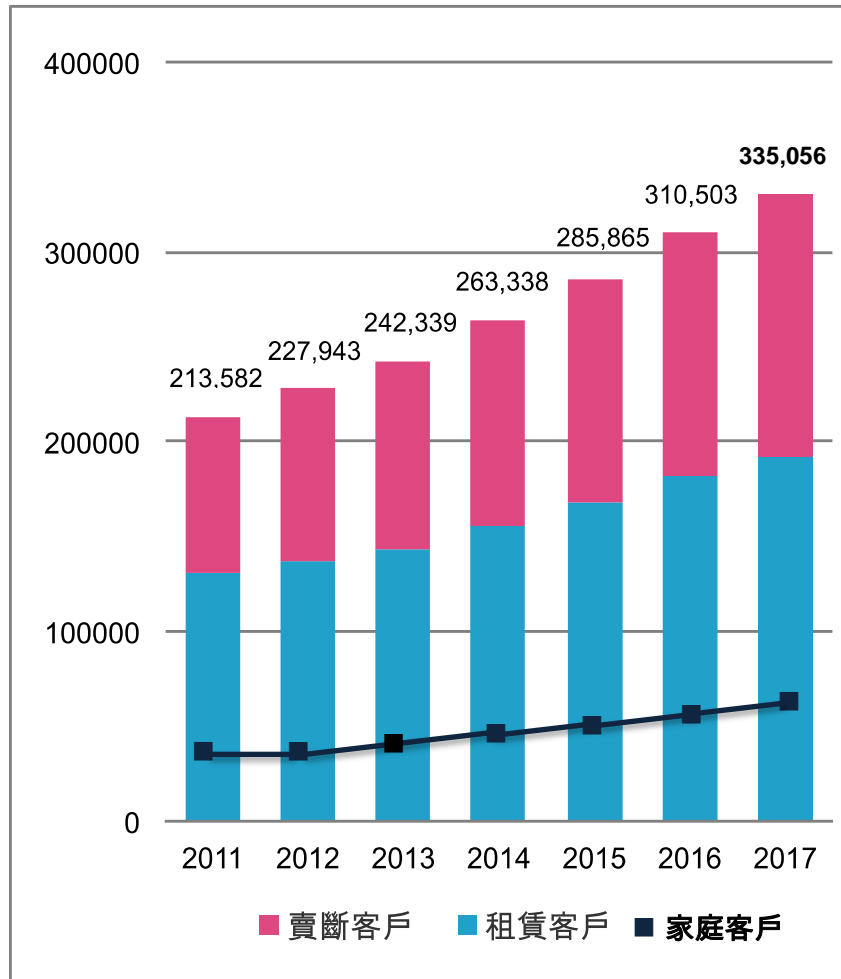
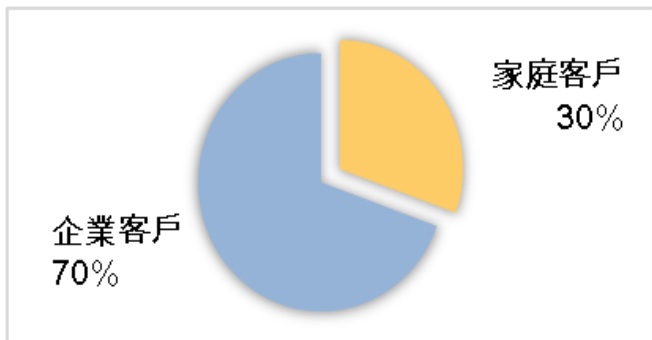
TAIWAN SECOM GROUP



潛在市場

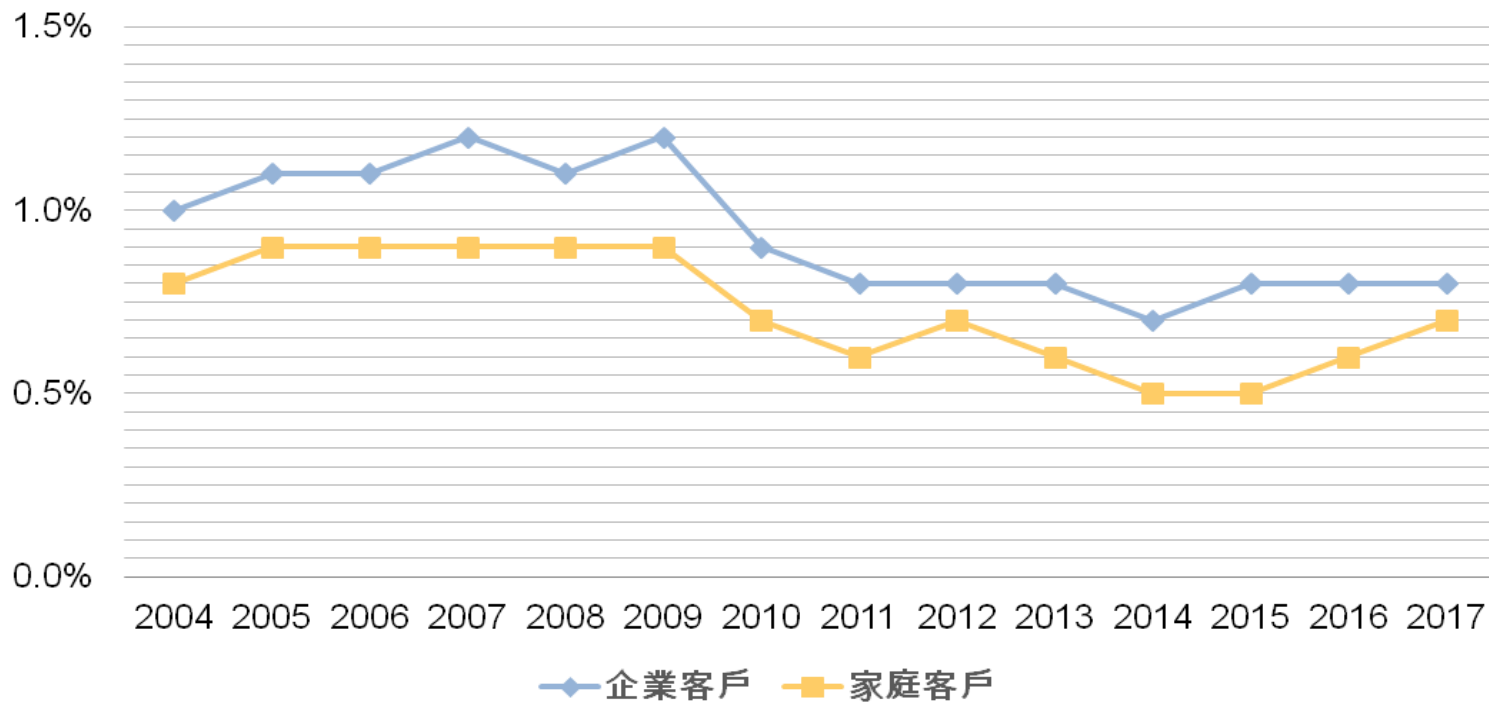
市場滲透率		
國家	企業	家庭
日本	10 ~15%	4 ~ 5%
台灣	10 %	0.7%

潛在機會	
全台家庭戶數	大約 8,600,000



客戶解約率

客戶解約率	2004	2005	2006	2007	2008	2009	2010	2011	2012	2013	2014	2015	2016	2017
企業客戶	1.0%	1.1%	1.1%	1.2%	1.1%	0.9%	0.8%	0.8%	0.8%	0.8%	0.7%	0.8%	0.8%	0.8%
家庭客戶	0.8%	0.9%	0.9%	0.9%	0.9%	0.9%	0.7%	0.6%	0.7%	0.6%	0.5%	0.5%	0.6%	0.7%



服務進化藍圖

傳統
保全服務

行動保全

智慧整合

物聯網
& 虛實整合

智慧城市
& O2O

- 駐衛保全
- 運鈔服務
- 樓管服務

- 衛星定位系統
- 協尋系統

- 雲端整合
- 零售管理
- 智慧綠建築

- 無線系統
- 電商平台
- 實體通路

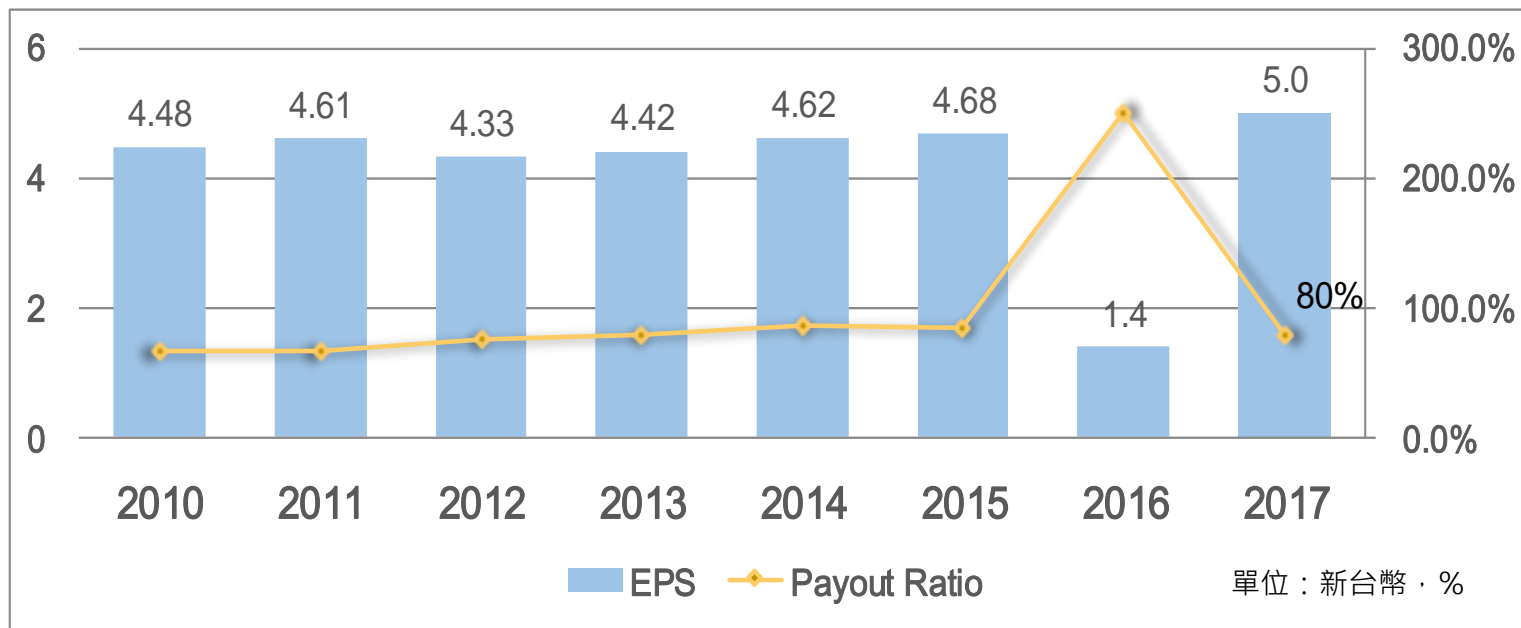
- 智慧醫療
- 大數據分析
- 停車場管理
- 無人機監控
- 防災監測

1977 - 2016

2017 - 2020

股利政策

發放年度	2011	2012	2013	2014	2015	2016	2017	2018
現金	3.1	3.3	3.4	3.5	4.0	4.0	3.5	4
股票	0	0	0	0.15	0	0	0	0
現金殖利率%	5.68	5.35	4.86	4.6	4.41	4.37	3.91	4.41



中興保全
2018 上半年
營收成長率

中興保全

傳統保全業者

	2018H1	成長率	2018H1	成長率
合併營收	6,571	+2.7%	3,477	-2.56
營業毛利	2,421	+4.8%	1,154	-2.98
%營業毛利率	36.84%		33.20%	
營業利益	1,240	+17.2%	378	-7.66
%營業利益率	18.87%		10.87%	

單位: 百萬新台幣

中興保全智慧城市
相關子公司
2018 1-8月
營收成長率

公司名稱	營收成長率
國雲停車 - 停車場管理 (北)	+690%
國雲科技 - 停車場管理 (南)	+34%
中保防災 - 地震預警、水火防護及氣體感知	+273%
立偉電子 - AED及健康照護	+16%

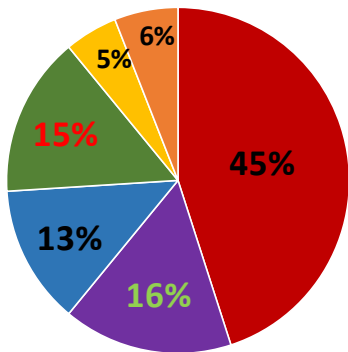
智慧城市

中興保全核心事業 2018年上半年 營收占比及 毛利率

公司名稱	持股比例	營收比	毛利率	營利率
中興保全		50.26%	50.00%	22.46%
立保保全	100.00%	5.53%	34.25%	21.24%
國興保全	86.15%	9.26%	20.10%	11.10%
國雲保全	100.00%	4.89%	22.18%	11.09%
立偉電子	92.68%	1.36%	36.22%	13.83%
國雲樓管	100.00%	7.52%	17.24%	10.41%
競日消防	100.00%	0.97%	32.34%	10.81%
中保防災	95.38%	1.43%	48.08%	35.79%
集團核心事業		81.24%		
合併企業		100%		

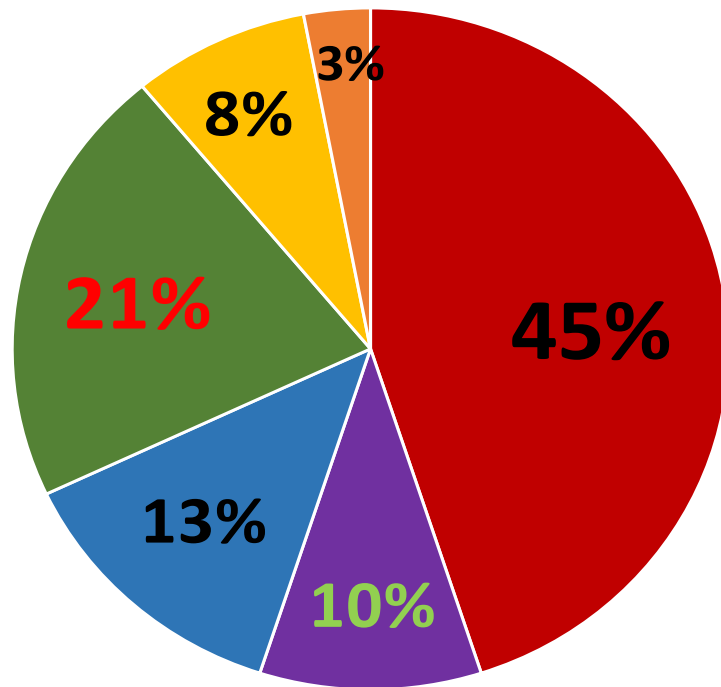
中興保全集團 營收佔比變化

2017



- 系統保全
- 駐衛保全
- 物流服務
- 智慧城市
- 餐飲服務
- 其他

2020



各國智慧城市 的發展



智慧城市發展 重點領域

	政府	教育	安全	健康醫療	節能	交通	環境	建築	觀光
紐約	●		●	●	●	●	●	●	
東京			●	●	●	●	●	●	●
橫濱			●		●	●	●	●	
新加坡	●	●		●	●	●			
哥本哈根	●				●	●	●	●	
奧胡斯	●			●	●	●	●		
巴賽隆納	●	●		●	●	●	●	●	●
巴黎	●	●			●	●	●		●
赫爾辛基	●		●		●	●	●		●
倫敦	●	●		●	●	●	●		●
阿姆斯特丹	●	●	●	●	●	●	●	●	
斯德哥爾摩	●		●	●	●	●	●	●	
維也納		●	●	●	●	●	●	●	
柏林	●	●	●	●	●	●	●	●	●
多倫多			●	●	●	●	●		

智慧城市發展 應用產業項目

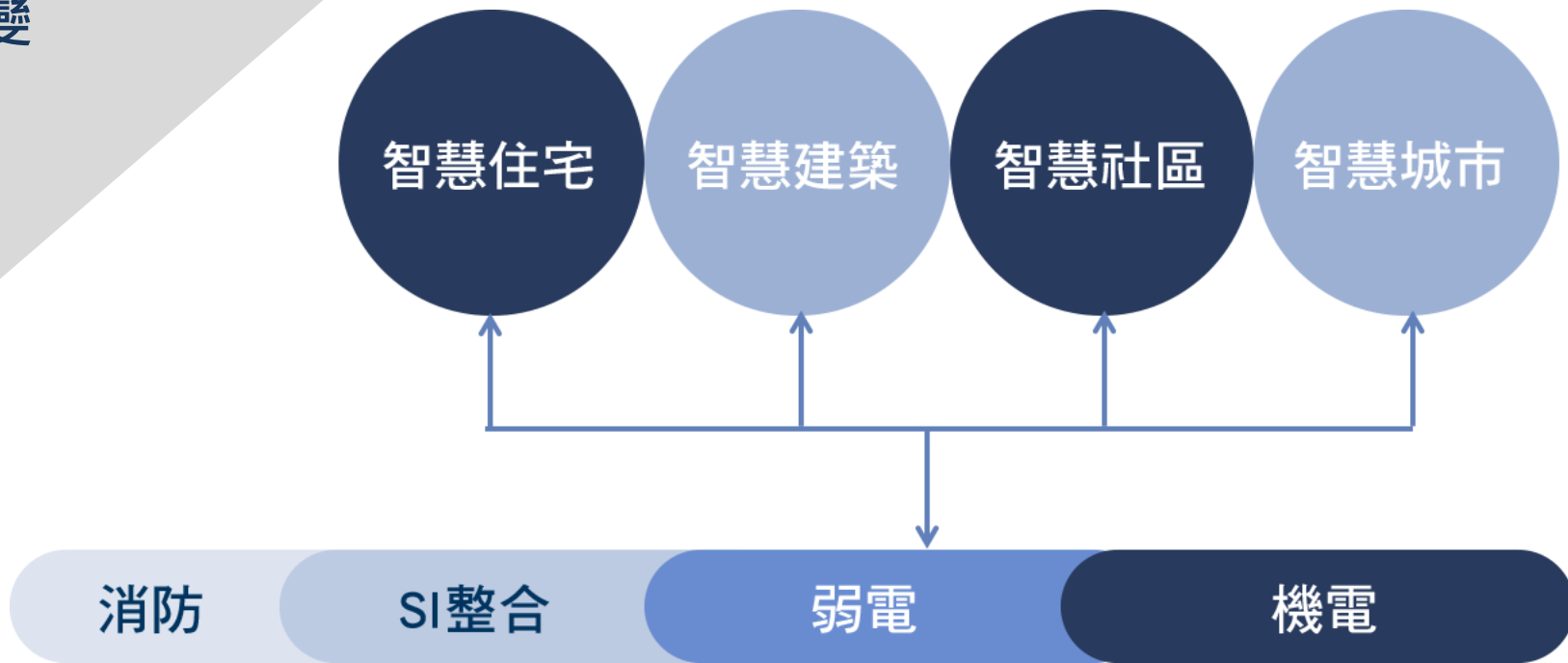


通訊方式演進



中興保全智慧整合 的演變

13



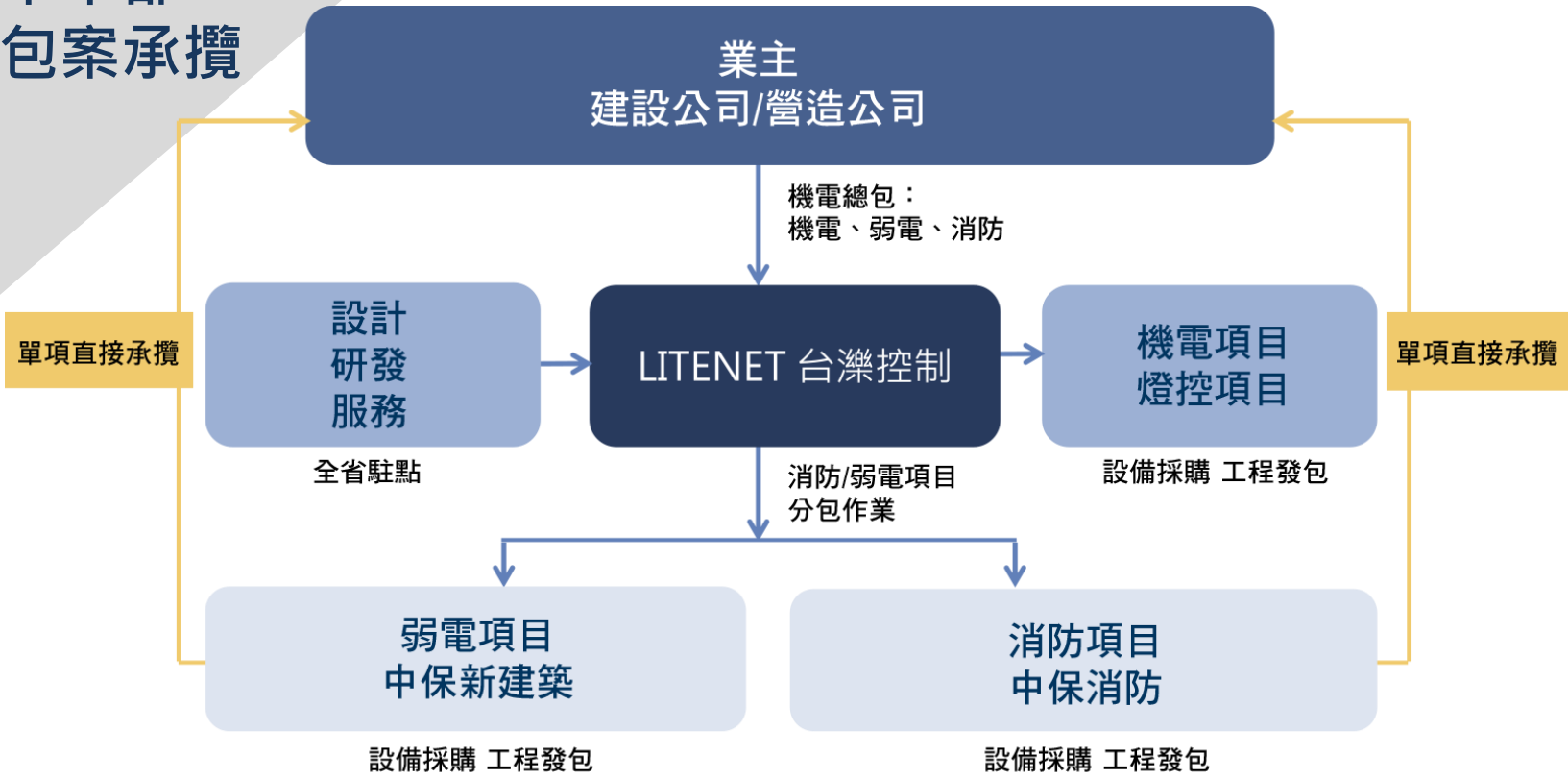
機電工程 六大主要項目

14



智慧城市本部 機電統包案承攬

15



營收與獲利



機電統包案 承攬案例

已得標

合計承攬金額 (新台幣)

林口/平鎮市場 改建案

一億五千萬



附件一、 合併綜合 損益表 2015-2018

18

	中興保全					傳統保全
	2015	2016	2017	2017H1	2018H1	2018H1
合併營收	13,288	13,480	13,055	6,399	6,571	3,477
%年增長率	+1.66%	+1.45%	-3.16%	-3.1%	+2.7%	-2.56%
營業毛利	4,785	4,982	4,648	2,310	2,421	1,154
%營業毛利率	36.01%	36.96%	35.61%	36.1%	36.84%	33.2%
營業費用						
推銷費用	974	898	834	432	400	114
管理費用	1,276	1,352	1,499	774	722	650
研發費用	124	104	93	46	53	7
預期信用減損損失	-	-	-	-	6	6
營業費用合計	2,374	2,353	2,426	1,252	1,181	776
%營業費用率	17.86%	17.46%	18.59%	19.57%	17.97%	22.33%
營業利益	2,411	2,629	2,222	1,058	1,240	378
%營業利益率	18.14%	19.50%	17.02%	16.53%	18.87%	10.87%
稅前息前折舊攤銷前利潤	3,533	3,819	3,453	1,669	1,842	650
%EBITA比率	26.59%	28.33%	26.45%	26.08%	28.03%	18.69%
折舊及攤銷	1,122	1,190	1,231	611	602	272

單位: 百萬新台幣

附件二、 合併財務 資料摘要 2015-2018

19

	Yearly Results			YTD Results	
	2015	2016	2017	2017Q2	2018Q2
現金及約當現金	3,963	4,841	5,290	3,937	6,016
資產總計	20,272	20,243	20,924	19,757	22,101
短期借款	2,906	2,835	2,204	1,675	2,656
長期借款	42	888	1,034	1,156	442
負債總計	9,173	10,308	10,369	10,126	12,315
權益總計	11,099	9,934	10,554	9,631	9,786
資本支出	2,118	1,013	1,296	548	539
營業費用	2,374	2,353	2,426	1,252	1,181

單位: 百萬新台幣



TAIWAN SECOM GROUP

Spokesman: Richard Su / rich@secom.com.tw

Investor Relations: Alvin Chang / alvinchang@secom.com.tw